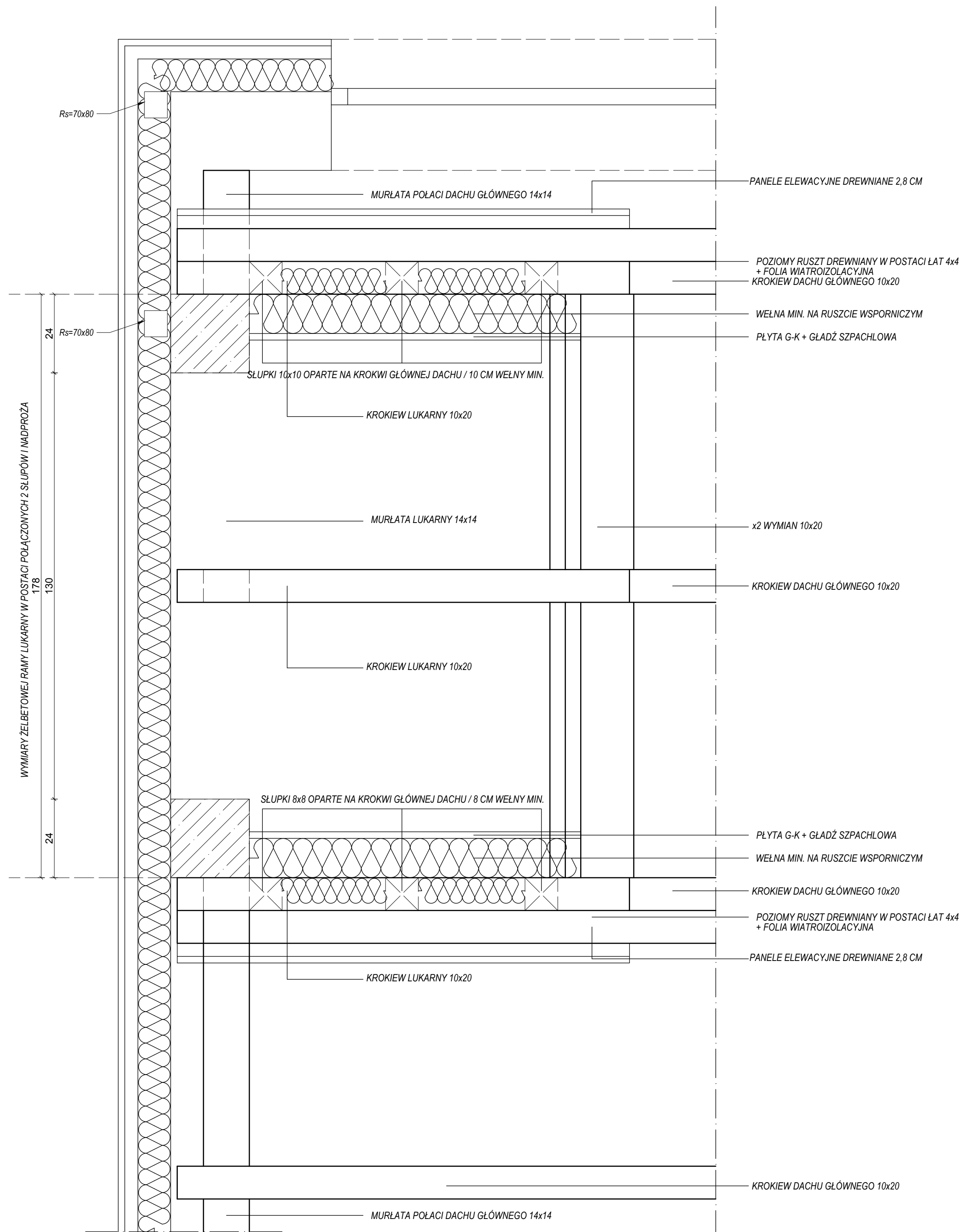


WIDOK Z GÓRY



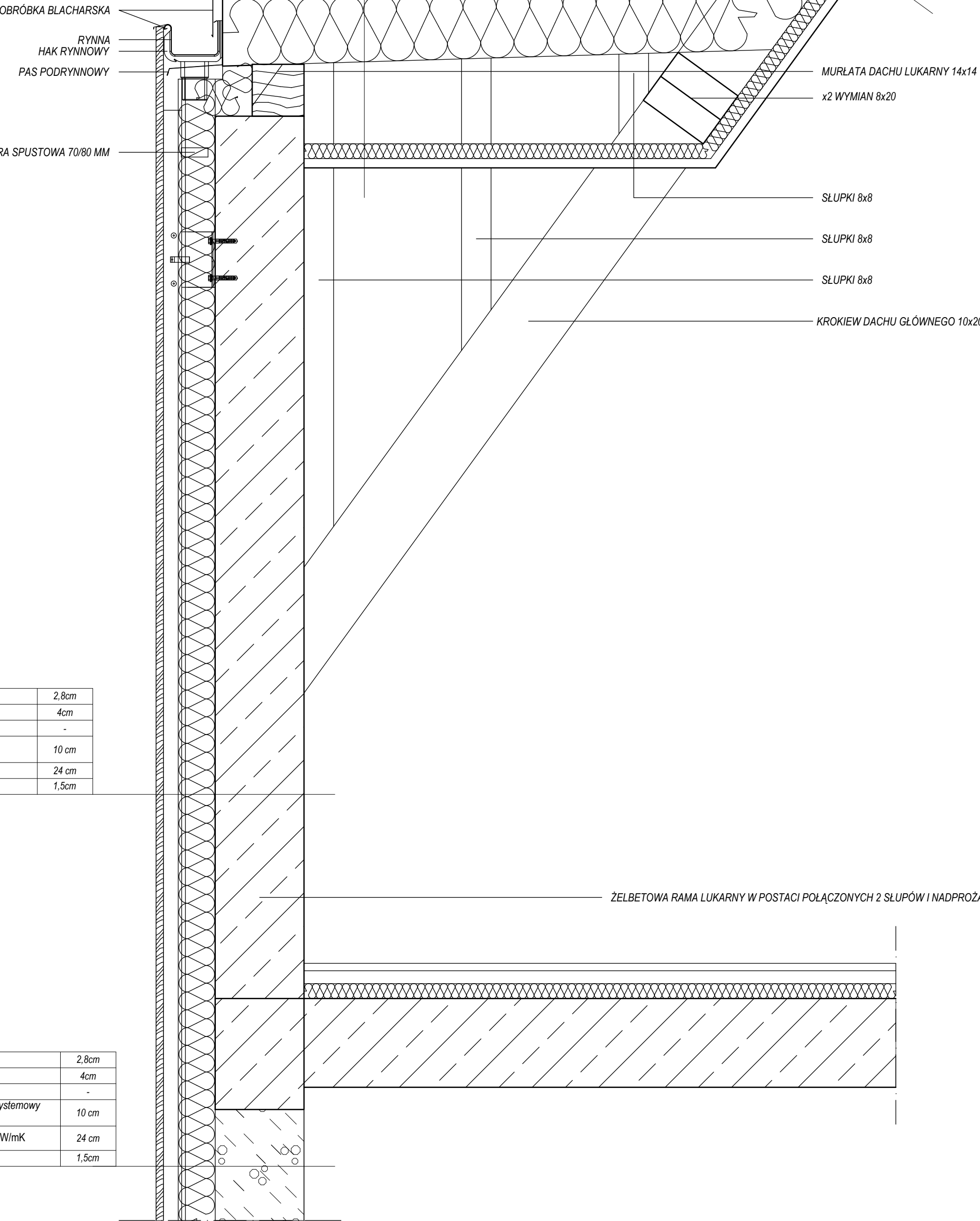
PRZEKRÓJ PRZEZ DACH

K2	Panele elewacyjne drewniane z modrzewia syberyjskiego, firmy Dombal, profil A	2,8cm
	Łata 4x6	4cm
	Kontrłata 2,5x5	2,5cm
	Papa	-
	Płyta MFP	1,8cm
	Krokwie 10x20 / wełna mineralna 18cm $\lambda=0,04$	20cm
	Wełna mineralna na ruszcie wspornicz. 4cm $\lambda=0,039$	4cm
L2	Folia paroizolacyjna	-
	Płyty GKF 12,5mm x2	2,5cm
	UWAGA: Szczegóły rozwiązania w rysunku detalu i opisie technicznym	

K2	Panele elewacyjne drewniane z modrzewia syberyjskiego, firmy Dombal, profil A	2,8cm
	Łata 4x6	4cm
	Kontrłata 2,5x5	2,5cm
	Papa	-
	Płyta MFP	1,8cm
	Krokwie 10x20	20cm

Dach nad wycofaną częścią lukarny	Okładzina drewniana	2,8cm
	Łata drewniana 4x6	4cm
	Kontrłata 2,5x5	2,5cm
	Papa	-
	Płyta MFP	1,8cm
	Krokwie 10x20 / wełna mineralna 18cm $\lambda=0,04$	20cm
	Pusta przestrzeń pod krokiewiami	22-25cm
Dach nad wycofaną częścią lukarny	Wełna mineralna na ruszcie wsporniczym 4cm $\lambda=0,04$	4cm
	Folia paroizolacyjna	-
	Płyty GKF 12,5mm x2	2,5cm

Dach nad wycofaną częścią lukarny	Okładzina drewniana	2,8cm
	Łata drewniana 4x6	4cm
	Płyta MFP	1,8cm
	Papa	-
	Kontrłata 2,5x5	2,5cm
	Krokwie 10x20 / wełna mineralna 18cm $\lambda=0,04$	20cm
	Wełna mineralna na ruszcie wsporniczym 4cm $\lambda=0,04$	4cm
Dach nad wycofaną częścią lukarny	Folia paroizolacyjna	-
	Płyty GKF 12,5mm x2	2,5cm

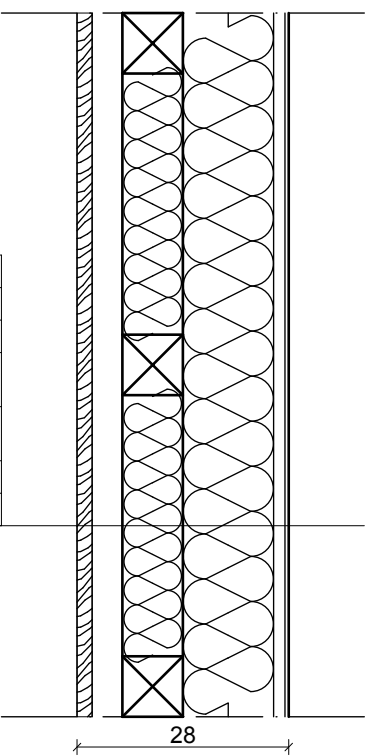


Ściana zewnętrzna	Okładzina drewniana	2,8cm
	Pusłka powietrzna	4cm
	Folia wiatroizolacyjna	-
	Wełna mineralna $\lambda = 0,038 \text{ Wm/K}$ - 10 cm / ruszt systemowy aluminiowy	10 cm
	Rama żelbetowa	24 cm
	Tynk cementowo-wapienny	1,5cm

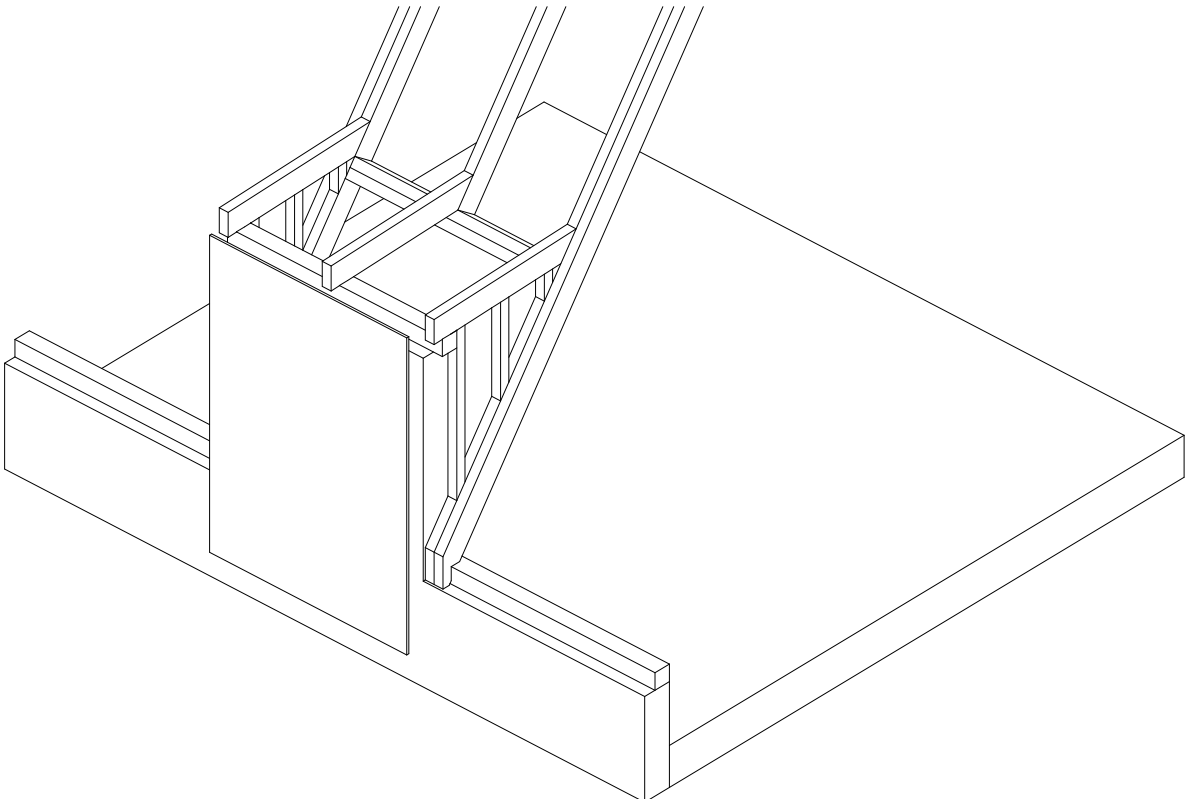
Ściana zewnętrzna	Okładzina drewniana	2,8cm
	Pusłka powietrzna	4cm
	Folia wiatroizolacyjna	-
	Wełna mineralna $\lambda = 0,038 \text{ Wm/K}$ - 10 cm / ruszt systemowy aluminiowy	10 cm
	Błoczek z betonu komórkowego odm. 600 $\lambda = 0,16 \text{ Wm/K}$	24 cm
	Tynk cementowo-wapienny	1,5cm

PRZEKRÓJ PRZEZ ŚCIANKĘ

Ściana zewnętrzna	Okładzina drewniana	2,8cm
	Poziomy ruszt drewniany w postaci łat 4x4	4cm
	Folia wiatroizolacyjna	-
	Śłupki 8x8 / wełna mineralna 8 cm $\lambda = 0,038 \text{ Wm/K}$	8 cm
	Wełna mineralna $\lambda = 0,038 \text{ Wm/K}$ / ruszt systemowy aluminiowy	12 cm
	Płyta GKF	1,5cm
	Gładź szpachlowa	0,5cm



Widok aksonometryczny



biuroprojektow.pl Izabela Felcyn	
tytuł rysunku: DACH NAD WYJŚCIEM EWAKUACYJNYM - DETAL	skala: 1:10
obiekt: Centrum Akceptacji i Aktywności Społecznej	branża: ARCH.
adres budowy: Palenik, ul. Wyzwolenia 13, działka nr 269	
projektant: mgr inż. arch. Jerzy Huryn UAM/42-71010308 w specjalności architektonicznej do projektowania bez ograniczeń	podpis:
projektant wykonawczy: mgr inż. arch. Anna Piłuka KPOKK (ASP 07/2012) w specjalności architektonicznej do projektowania bez ograniczeń	podpis:
opracowanie: mgr Izabela Felcyn Kryształ Ruchawski	podpis:
data: 15.11.2016	
strona: D14	
biuroprojektow.pl Izabela Felcyn ul. Małejki 1A/104, 85-061 Bydgoszcz biuro@biuroprojektow.pl www.biuroprojektow.pl tel. 660 544 144	